

گروه صنعتی پرشین



Persian Group

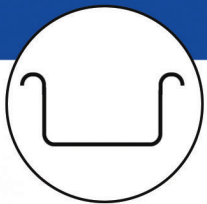
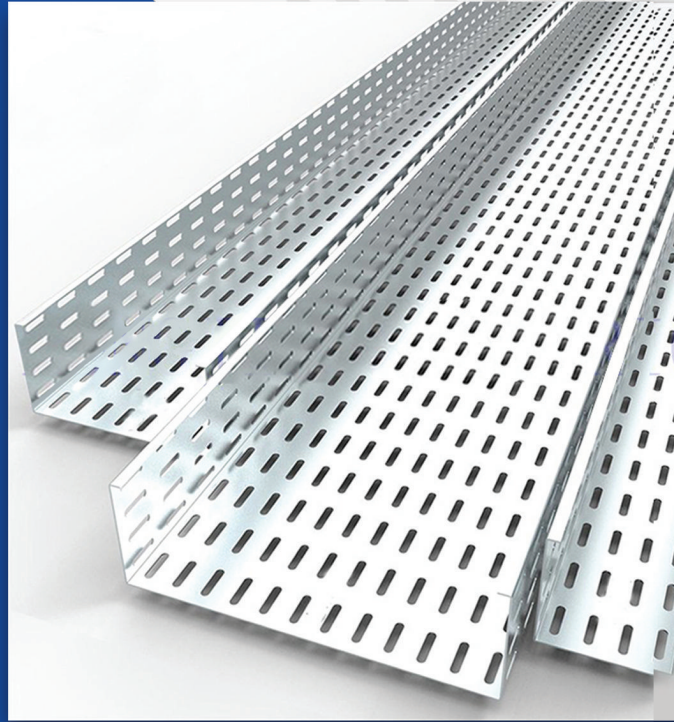
تولید و پخش کننده انواع سینی کابل، نردبان کابل
لوله فلکسیبل، ترانکینگ های فلزی سرد و گرم

www.persian-groups.com



سینی کابل

ورق های مورد استفاده در ساخت قطعات عمدتاً از نوع ورق های فولادی سیاهو یا گالوانیزه سرد و یا ورق استیل می باشند. این محصول به طور معمول با پهنای ۵۰ الی ۱۲۵۰ میلی متر ساخته می شود و متناسب با عرض سینی ها یک سری کامل ساپورت و متعلقات نگهدارنده ارائه می گردد. ورق سینی کابل بر حسب نیاز با ضخامت ۰.۵ الی ۲ میلی متر بوده و در طول استاندارد ۲ و ۳ متری ساخته می شود. به طور معمول سینی های کابل دارای ارتفاع لبه های کناری ۴۰ میلی متر برای افزایش مقاومت و تحمل بار می باشند. تعداد خم ها در انواع ۶/۴/۲ خم بوده که افزایش تعداد خم ها سبب تحمل بار هرچه بیشتر می شود. انتخاب دقیق و بهینه ابعاد سینی کابل، تعداد خم های کناری، ارتفاع لبه ها و ضخامت ورق مورد استفاده در راستای دستیابی به حداکثر کارایی با مناسب ترین قیمت حائز اهمیت می باشد که در این باره کارشناسان گروه صنعتی پرشین آماده ارائه مشاوره های تخصصی به شما می باشند.



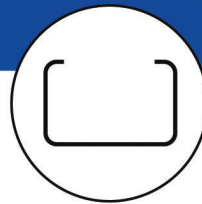
شش خم بیرونی



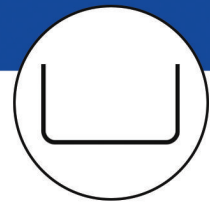
شش خم داخلی



چهار خم بیرونی



چهار خم

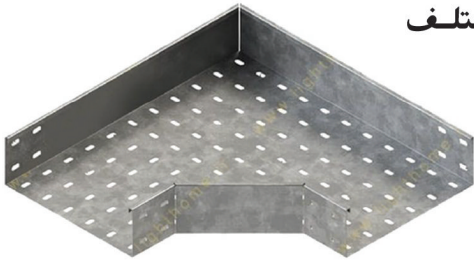


دو خم

کد قطعه	طول (mm)	عرض (mm)	ارتفاع (mm)	ضخامت	پانچ در طول	پانچ در عرض
SGA~T(1~6)10	2000~3000	100	40~110	1~1.5	50/74	3
SGA~T(1~6)15	2000~3000	150	40~110	1~1.5	50/74	4
SGA~T(1~6)20	2000~3000	200	40~110	1~1.5	50/74	6
SGA~T(1~6)25	2000~3000	250	40~110	1.25~1.5	50/74	7
SGA~T(1~6)30	2000~3000	300	40~110	1.25~1.5	50/74	9
SGA~T(1~6)35	2000~3000	350	40~110	1.25~1.5	50/74	10
SGA~T(1~6)40	2000~3000	400	40~110	1.5~1.5	50/74	12
SGA~T(1~6)50	2000~3000	500	40~110	1.5~1.5	50/74	15
SGA~T(1~6)60	2000~3000	600	40~110	1.5~1.5	50/74	18
SGA~T(1~6)70	2000~3000	700	40~110	1.5~2.5	50/74	21
SGA~T(1~6)80	2000~3000	800	40~110	1.5~2.5	50/74	24

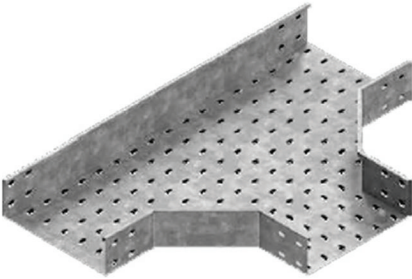
اتصالات سینی کابل

زانویه ۹۰ درجه سینه کابل گالوانیزه عرض ۱۵ سانت با ضخامت ورق مختلف



- جنس بدنه فلزی با آبکاری گالوانیزه
- ضخامت ورق زانویی 1, 1.25, 1.5, 2 میلیمتر قابل انتخاب
- جنس زانویی فلز آبکاری شده
- قابل سفارش در ابعاد و اندازه های مختلف

سه راهه سینه کابل گالوانیزه عرض ۵ سانت با ضخامت ورق مختلف



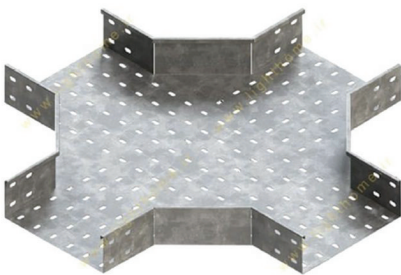
- مناسب برای ایجاد سه مسیر در سینی کابل ها
- ضخامت ورق 1, 1.25, 1.5, 2 میلیمتر قابل انتخاب
- جنس بدنه فلزی با گالوانیزه فابریک
- قابل سفارش در ابعاد و اندازه های مختلف

زانویه افقه ۴۵ درجه سینه کابل



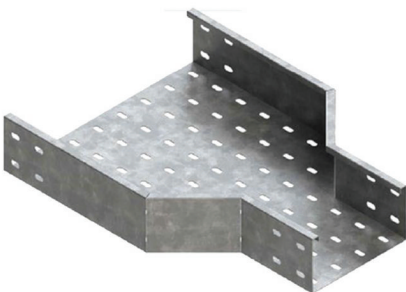
- جنس بدنه فلزی با آبکاری گالوانیزه
- ضخامت ورق زانویی 1, 1.25, 1.5, 2 میلیمتر قابل انتخاب
- جنس زانویی فلز آبکاری شده
- قابل سفارش در ابعاد و اندازه های مختلف

چهارراهه سینه کابل گالوانیزه عرض ۱۰ سانت با ضخامت ورق مختلف



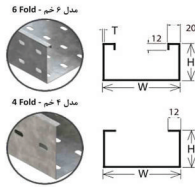
- قابل استفاده با سینی های گالوانیزه عرض ۱۰ سانتی متر
- ضخامت ورق گالوانیزه 1, 1.25, 1.5, 2 میلیمتر قابل انتخاب
- بدنه آبکاری شده گالوانیزه فابریک
- جهت ایجاد چهار انشعب در سینی کابل

تبدیل متقارن سینه کابل



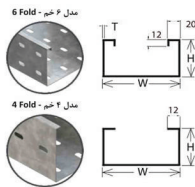
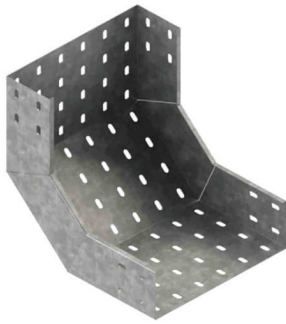
- ضخامت ورق گالوانیزه 1, 1.25, 1.5, 2 میلیمتر
- بدنه گالوانیزه فابریک
- قابل استفاده برای تغییر عرض مسیر سینی کابل
- قابل سفارش در ابعاد و اندازه های مختلف

زانویہ عمودی خارجے ۹۰ درجہ سینے کابل



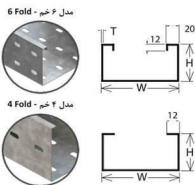
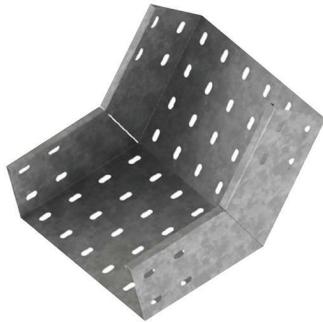
- جنس بدنہ فلزی با گالوانیزہ فابریک
- گالوانیزہ سرد (پیش گالوانیزہ)
- گالوانیزہ گرم
- استنلس اسٹیل

زانویہ عمودی داخلے ۹۰ درجہ سینے کابل



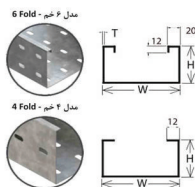
- جنس بدنہ فلزی با گالوانیزہ فابریک
- گالوانیزہ سرد (پیش گالوانیزہ)
- گالوانیزہ گرم
- استنلس اسٹیل

زانویہ عمودی داخلے ۴۵ درجہ سینے کابل



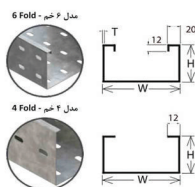
- جنس بدنہ فلزی با گالوانیزہ فابریک
- گالوانیزہ سرد (پیش گالوانیزہ)
- گالوانیزہ گرم
- استنلس اسٹیل

زانویہ عمودی خارجے ۴۵ درجہ سینے کابل



- جنس بدنہ فلزی با گالوانیزہ فابریک
- گالوانیزہ سرد (پیش گالوانیزہ)
- گالوانیزہ گرم
- استنلس اسٹیل

تبدیل سینے کابل کاهنده از سمت راست و چپ



- ضخامت ورق گالوانیزہ
- بدنہ گالوانیزہ فابریک
- قابل استفاده برای تغییر عرض مسیر سینی کابل
- قابل سفارش در ابعاد و اندازه های مختلف



سینی کابل (Cable Tray) در تأسیسات الکتریکی کاربرد دارد و یکی از روش های جابجایی و محافظت از کابلها و سیم های برق می باشد . جهت حفاظت از کابل های برق و دوام بیشتر کابل ها در سیستم های انتقال انرژی از سینی کابل استفاده می شود. از این ابزار در جهت زیبایی و مرتب نمودن کابل کشی های بسیار زیاد استفاده می شود. کابل ها باید در تمام طول مسیر از درون سینی کابل یا نردبان کابل عبور کنند که این شامل حرکت های عمودی نیز می باشد. همچنین نردبان کابل بیشتر در مکان هایی که دارای سقف می باشد استفاده می شود و برای محیط های بیرونی، سینی کابل مورد استفاده قرار میگیرد. در محیط هایی که دارای رطوبت بسیار می باشند از نردبان کابل گالوانیزه گرم استفاده می شود.

سینی کابل در ابعاد مختلف تولید و با توجه به تعداد و سایز کابل های عبوری انتخاب می گردد. سایزهای کوچکتر با ورق سبک تر جهت کابل های سبک و سایزهای بزرگتر، با ورق ضخامت بیشتر جهت عبور کابل های سنگین تر استفاده می گردد.

در انتخاب سینی و نردبان کابل باید به نکات زیر توجه ویژه داشت :

- ارتفاع لبه ها
- جنس ورق مورد استفاده
- عرض سینی ها با توجه به تعداد کابل های عبوری
- نوع روکش با توجه به آب و هوای منطقه یا محیط مورد استفاده
- تعداد و شکل سیستم های نگهدارنده و ضخامت با توجه به میزان وزن کابلها



نردبان کابل



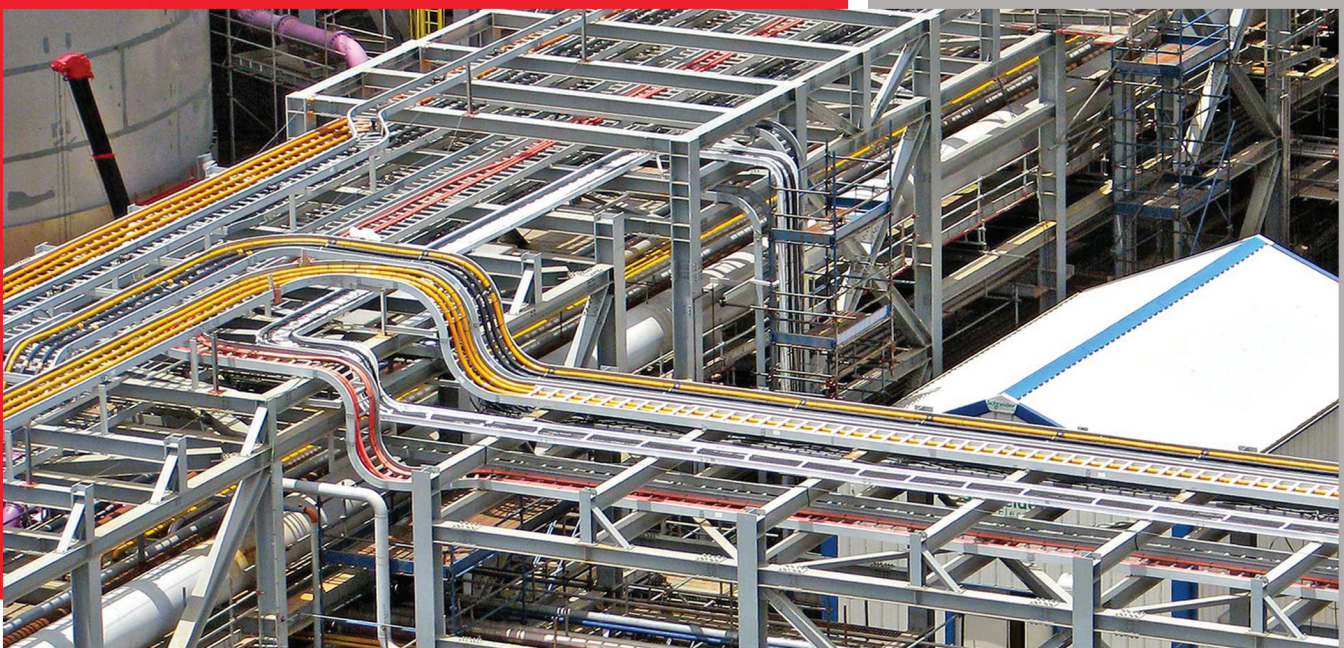
نردبان کابل جهت عبور کابل های قدرت که با جریان بالا در اثر الکتریسیته تولید گرما بالا میکنند (و باید با هوای بیشتر در تماس باشند تا انتقال حرارت به آسانی صورت پذیرد) توصیه می گردد.

مشخصات فنی

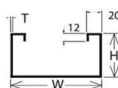
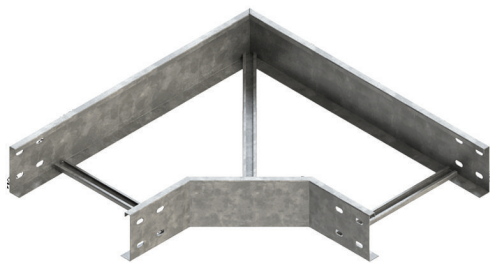
نردبان کابل با طول های ۲ و ۳ متری ساخته می شود. جهت کابل کشی سبک از ورق های گالوانیزه با ضخامت ۰/۵ الی ۲ میلی متر پهنای کناره ۴۰ الی ۶۰ میلی متر و جهت کابل کشی سنگین برای تحمل بار بیشتر از ورق با ضخامت ۱/۲۵ الی ۱ میلی متر و پهنای کناره ۱۰۰ میلی متر استفاده می شود. معمولا فاصله پله ها از یکدیگر برابر ۲۵۰ میلی متر و تعداد ۴ پله در هر متر می باشد. کارشناسان گروه صنعتی پرشین آماده ارائه مشاوره های تخصصی به شما جهت بررسی و انتخاب دقیق نردبان کابل بر اساس نیاز های پروژه می باشند.

اتصالات نردبان کابل

اتصالات نردبان کابل گروه صنعتی پرشین به شرح زیر برای تمامی مدل ها قابل سفارش و ساخت می باشد. درپوش در صورت سفارش سوراخکاری می شود. شعاع داخلی اتصالات در صورت نیاز قابل تغییر است.

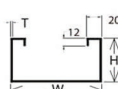


زانویه افقی ۹۰ درجه نردبان کابل از نوع L



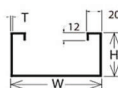
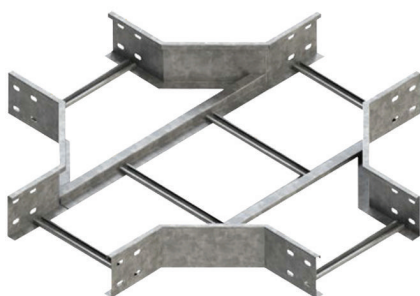
- پوشش سطح یا متریال : گالوانیزه فابریک (پیش گالوانیزه)
- گالوانیزه عمقی داغ
- رنگی پودری الکترو استاتیک
- استنلس استیل

سه راهه نردبان کابل



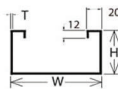
- ضخامت ورق گالوانیزه
- بدنه گالوانیزه فابریک
- قابل سفارش در ابعاد و اندازه های مختلف

چهارراهه نردبان کابل



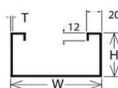
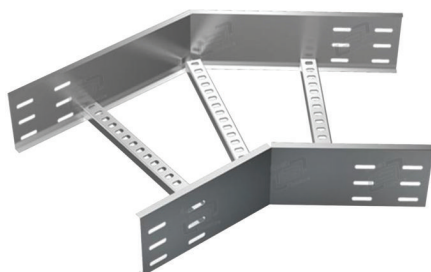
- وسیله کاربردی در سیم کشی برق
- تهیه شده از جنس فولاد و استیل گالوانیزه
- دارای استحکام و قدرت و طول عمر بالا
- قابل سفارش در ابعاد و اندازه های مختلف

زانویه افقی ۹۰ درجه نردبان کابل از نوع C



- وسیله کاربردی در سیم کشی برق
- تهیه شده از جنس فولاد و استیل گالوانیزه
- دارای استحکام و قدرت و طول عمر بالا
- قابل سفارش در ابعاد و اندازه های مختلف

زانویه افقی ۴۵ درجه نردبان کابل



- پوشش سطح یا متریال : گالوانیزه فابریک (پیش گالوانیزه)
- گالوانیزه عمقی داغ
- رنگی پودری الکترو استاتیک
- استنلس استیل

زانویه عمودی داخله ۹۰ درجه نردبان کابل



- جنس بدنه فلزی با گالوانیزه فابریک
- گالوانیزه سرد (پیش گالوانیزه)
- گالوانیزه گرم
- استنلس استیل

زانویه عمودی خارجه ۹۰ درجه نردبان کابل



- جنس بدنه فلزی با گالوانیزه فابریک
- گالوانیزه سرد (پیش گالوانیزه)
- گالوانیزه گرم
- استنلس استیل

زانویه عمودی داخله و خارجه ۴۵ درجه نردبان کابل



- جنس بدنه فلزی با گالوانیزه فابریک
- گالوانیزه سرد (پیش گالوانیزه)
- گالوانیزه گرم
- استنلس استیل

زانویه عمودی قابل تنظیم نردبان کابل



- جنس بدنه فلزی با گالوانیزه فابریک
- گالوانیزه سرد (پیش گالوانیزه)
- گالوانیزه گرم
- استنلس استیل

تبدیل نردبان کابل کاهنده از سمت راست و چپ



- ضخامت ورق گالوانیزه
- بدنه گالوانیزه فابریک
- قابل استفاده برای تغییر عرض مسیر سینی کابل
- قابل سفارش در ابعاد و اندازه های مختلف

لوله‌های فولادی



جهت افزایش طول عمر و حفاظت بهتر اجرای سیم کشی در داخل کارخانجات صنعتی، پروژه های ساختمانی و صنعتی نیاز به استفاده از لوله های فولادی برق وجود دارد. این کار به دو صورت توکار و روکار انجام میپذیرد.

مشخصات فنی

فرم دهی آسان با دستگاه لوله خم کن و همچنین مقاومت و ایستادگی در سالیان دراز محبوبیت لوله فولادی را بیشتر نموده است. گروه صنعتی پرشین با رعایت استاندارد های روز دنیا نسبت به تولید لوله های فولادی برق با برترین کیفیت قدم بر میدارد. لوله های فولادی برق در انواع مختلف اعم از گالوانیزه، سیاه، عمق داغ، لوله های ضد انفجار، پلی اتین در اندازه های مختلف تولید می گردد. ضخامت این محصول از ۰٫۹ الی ۱٫۵ و با طول استاندارد بصورت لوله های مشکی و یا با هر رنگ سفارش مشتری و یا بصورت گالوانیزه سرد و گرم تولید میگردد.



لوله گالوانیزه گرم فابریک



لوله گالوانیزه سرد



لوله مشکی الکترواستاتیک



لوله گالوانیزه عمق داغ

اتصالات لوله فولادی



از اتصالات لوله فولادی برای وصل کردن، تغییر سایز، انشعاب گرفتن و از بین بردن مشکلات در طی مسیر خطوط لوله کشی و غلبه بر محدودیت ها استفاده می شود. اتصالات فلزی در انواع اتصالات گالوانیزه، جوشی درزدار، فولادی بدون درز، چدنی و استیل در بازار موجود می باشد.

قطر داخلی لوله (mm)	اندازه لوله PG	قطر خارجی کابل (mm)	وزن کابل kg/m	سطح مقطع (mm)	قطر داخلی لوله (mm)	اندازه لوله PG	قطر خارجی کابل (mm)	وزن کابل kg/m	سطح مقطع (mm)
17/26	11	11/1	0/200	3×5/1	17/26	11	12/4	0/250	3×2/5
17/26	11	12/4	0/250	3×2/5	19/06	13	14/0	0/330	3×4
17/26	11	15/1	0/330	3×6	21/16	16	15/1	0/330	3×6
19/06	13	17/2	0/590	3×10	17/26	29	17/2	0/590	3×10
21/16	16	20/2	0/810	3×16	17/26	29	20/2	0/810	3×16

لوله فلکسیبل

لوله فلکسیبل یا لوله فلکسی، لوله خرطومی شکل فلزی و منعطف است که برای پوشش و محافظت از کابل های شبکه و برق استفاده می شود. از این لوله ها بیشتر برای محافظت از کابلها در محیط های بیرونی و صنعتی استفاده می شود.



لوله فلکسیبل بدون روکش

لوله فلکسی بدون روکش همان گونه که از نامش مشخص می باشد دارای روکش پی وی سی نبوده و همین موضوع موجب می شود تا مقاومت آن نسبت به سایر انواع لوله فلکسیبل روکش دار کاهش یابد. همین راستا استفاده از این روکش ها برای مقابله در برابر آسیب های بیرونی زیاد توصیه نمی شود. بهتر است که از لوله فلکسی بدون روکش در محیط های داخلی بیشتر استفاده شود. لوله فلکسی بدون روکش یکی از اساسی ترین و اصلی ترین لوازم و تجهیزات جانبی برای نصب و راه اندازی سیستم های دوربین مدار بسته به حساب می آید.



لوله فلکسیبل روکش دار

معمولا از لوله فلکسی روکش دار برای محافظت از کابل ها در محیط های باز و یا مرطوب در کابل کشی برای نصب دوربین مدار بسته استفاده می شود. از آنجایی که روکش پی وی سی لوله فلکسی های روکش دار قابلیت خود خاموش شونده دارند، نگرانی بابت آتش گرفتن کابل کشی دوربین های مدار بسته وجود ندارد.



ریل سینی کابل

ریل سینی کابل به نوعی جسم فلزی نردبان مانند گفته می شود که از یک صفحه تخت و دو دیواره کناری تشکیل شده به طوری که یک بستر مناسب را برای عبور سینی کابل برق فراهم کرده است. دیواره فلزی با اتصال عرضی از طریق یک صفحه به یکدیگر متصل شده اند. سینی های فلزی که مخصوص عبور کابل های برقی هستند از داخل ریل های سینی عبور می کنند، ریل ها در حقیقت نقش پشتیبان یا محافظ را برای سینی های کابل و سیم های برق ایفا می نمایند.

ریل چنل دوپل



چنل دوپل که با نام های دیگر آن سی چنل دوپل هست با ضخامت بین ۲ تا ۲/۵ میلی متر و با طول ۲۰ سانتی متر تا ۲ متر امکان پذیر است. طول رایج ترین دل آن ۴۱ میلی متر و ارتفاع آن ۸۲ میلی متر میباشد.

ریل چنگالی



ریل چنگالی به منظور ساپورت کردن بست چنگالی بر روی دیوار و یا سقف استفاده میگردد و بست چنگالی پس از نصب ریل بر روی دیوار و یا سقف لوله و یا کابل را مهار میکند

ریل سی چنل

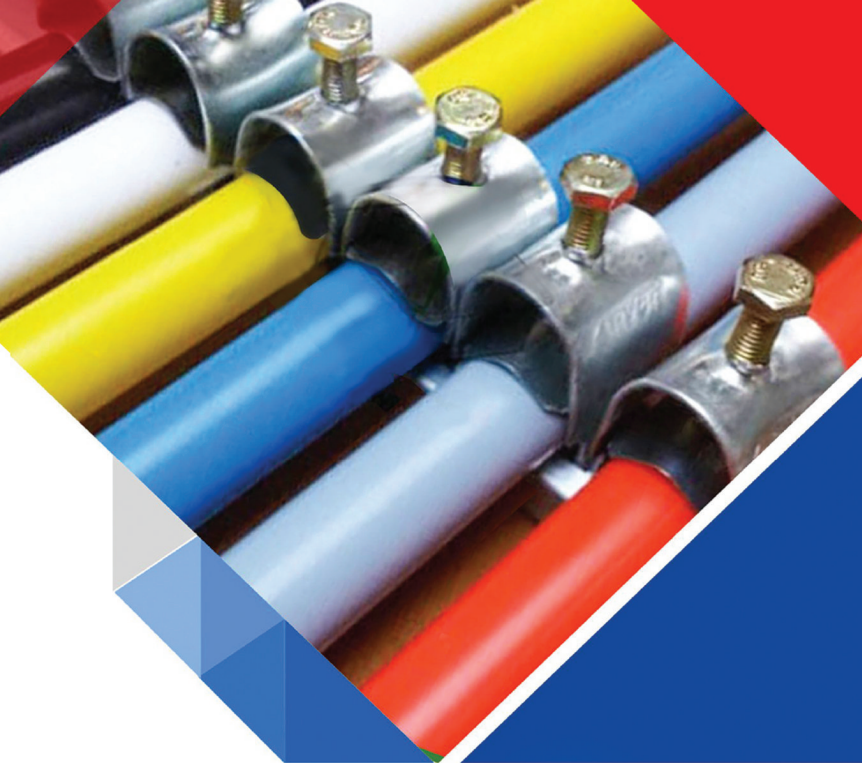


سی چنل جزو دسته ی اتصالات بست لوله است. از سی چنل به عنوان نگه دارنده بست های دو تکه، بست آتش نشانی، بست رگلاژی و دیگر بست های گالوانیزه که درون سقف کاذب قرار می گیرد استفاده می شود.

انکر بولت چیست؟

انکر بولت پیچ چفتی است که برای چفت و بست کردن روی سطوح صلب مثل بتن مورد استفاده قرار می گیرد. اینکار برای تعمیر مصالح فولادی، ترمیم و یا گسترش آنها صورت میگیرد. ضمن اینکه برای چفت کردن صفحات فولادی مثل پلیت ها در بتن از این پیچ چفتی یا انکر بولت استفاده می شود. پلیت ها نقش مهمی در اضافه کردن سازه های جدید به اسکلت بتنی ایفا می کنند. انکر بولت در انواع مختلفی تولید می شود و با توجه به متریال مورد استفاده ، محل و نوع کاشت در دسته بندی متنوعی در بازار عرضه می گردد.





بست چنگالی



برای نگهداری و محکم کردن لوله ها و انواع کابل ها سر جای خود اغلب از انواع بست ها به خصوص بست چنگالی استفاده می شود. آن ها همچنین باعث حفاظت بیشتر از سیم ها و کابل های برقی ساختمان شده و می توانند آن ها را مرتب سازی و دسته بندی کنند.

براز بوشن



براز بوشن برقی یکی از مهمترین قطعاتی است که در صنعت برق مورد استفاده قرار میگیرد. نوع برنجی براز بوشن برای اتصال لوله های گالوانیزه فولادی برق به جعبه تقسیم و یا قوطی های کلید و پریرز برق موجود در ساختمان ها، سوله ها و سایر محیط هایی که نیاز به لوله کشی فولادی برای سیستم تاسیسات برقی خود دارند، استفاده می شود.

زانویی دور دار

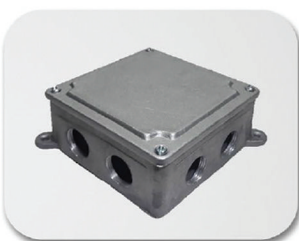


زانویی دور دار که این زانویی ها به نام تجاری PAIPU شناخته میشوند از جنس پلاستیک تهیه شده و در اتصالات لوله آب کاربرد دارند. زانویی دور دار جهت اتصال های کاندوئیت در مسیر های زاویه دار استفاده می گردد که در بازار از سایز های PG11 تا PG48 عرضه می گردد.



جعبه تقسیم

جهت تقسیم سیم ها و کابل های برق از جعبه تقسیم استفاده می کنند. جعبه تقسیم نسبت به محیط مصرفی دارای تنوع بسیاری می باشد. گروه صنعتی پرشین تولید کننده و عرضه کننده انواع جعبه تقسیم می باشد. جعبه تقسیم های توزیع شده در این گروه صنعتی عبارتند از: جعبه تقسیم پلاستیکی، جعبه تقسیم فلزی، جعبه تقسیم گالوانیزه، جعبه تقسیم آلومینیومی، جعبه تقسیم ضد انفجار، جعبه تقسیم ضد آب و همچنین جعبه تقسیم رو کار و جعبه تقسیم توکار.



گلند

گلند کابل وسیله ای است که از آن برای اتصال کابل به جعبه تقسیم استفاده می شود. گلندها به صورت پلاستیکی، پلیمری و فلزی در اندازه های متفاوتی تولید می شوند که انتخاب هر گلند بر اساس سطح مقطع کابل مورد نظر صورت می پذیرد. هدف از بکار بردن گلند در اتصال بین کابل و جعبه تقسیم، ایجاد ایمنی کامل برای کابل و اتصالات در برابر لرزش و نیروهای وارده به آن ها به منظور جلوگیری از آسیب دیدگی و پارگی می باشد، همچنین نصب گلند موجب آب بندی کامل محل اتصال، در برابر نفوذ رطوبت و گازهای قابل اشتعال به درون جعبه تقسیم می شود.

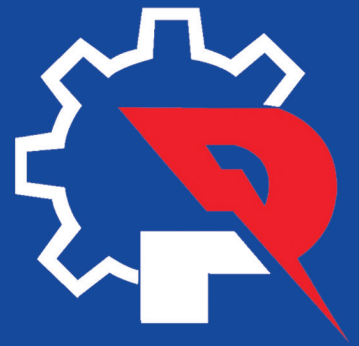


گلند دو پیچ

این گلند مناسب برای اتصال لوله خرطومی فلزی به جعبه های تقسیم پلاستیکی و فلزی می باشد. گلند دو پیچ را میتوان پس از برداشتن مهره همراه، مستقیماً به رزوه آمادگی محل کار نصب نمود و یا توسط مهره همراه، به حفره موجود در محل کار نصب نمود.

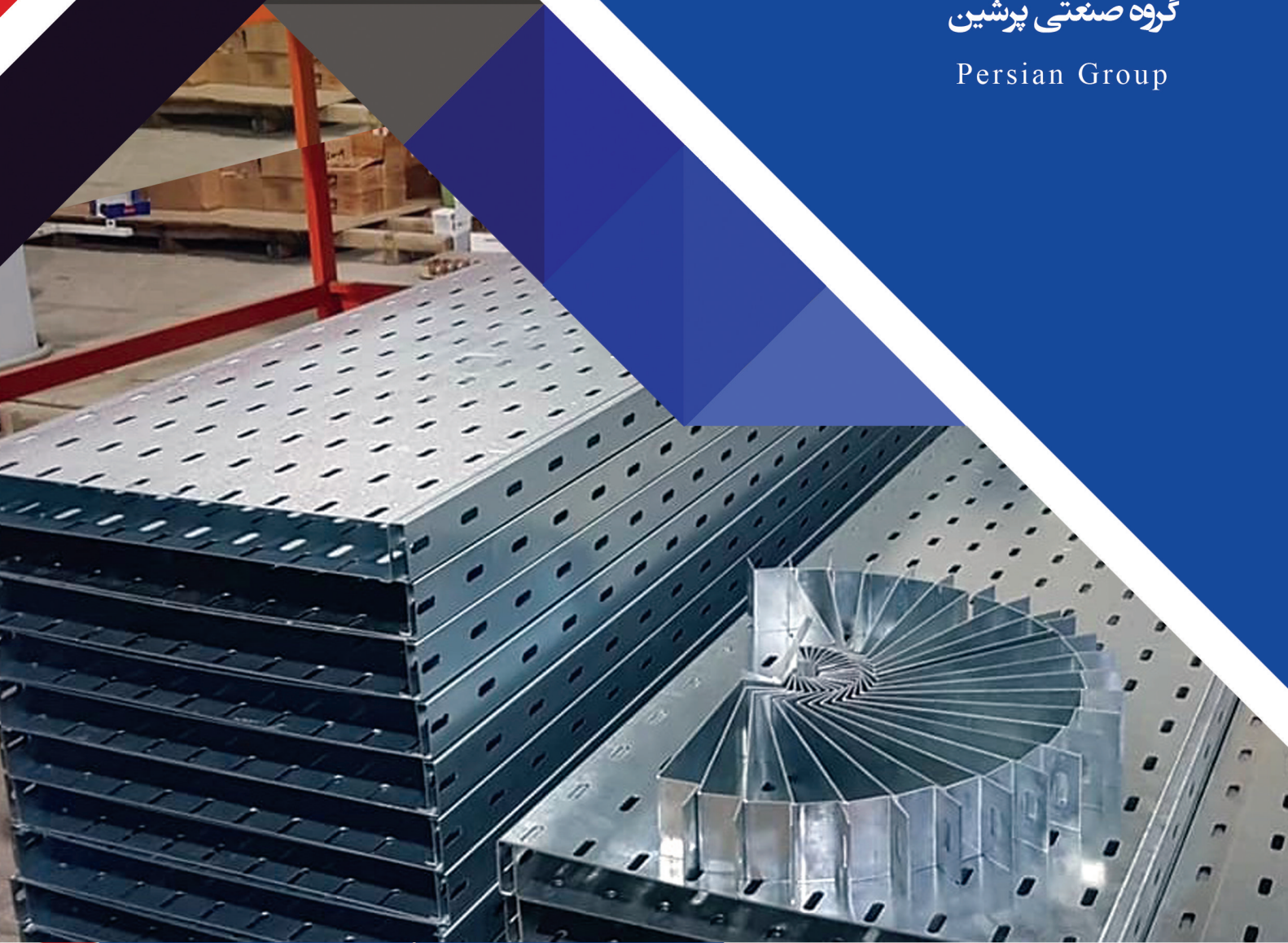
تاریخچه گروه صنعتی پرشین

گروه صنعتی پرشین در سال ۱۳۸۵ با هدف تولید سینی کابل و لوله فولادی ر تشکیل گردید. این مجموعه موفق شده است با استفاده از دانش و دستگاه های پانچ CNC و خم (برک) تمام اتوماتیک و با نگاه علمی به موضوعات و همچنین به کارگیری پرسنل با تجربه محصولات با کیفیتی را تولید نموده و گام های موثری در زمینه تولید تجهیزات ساختمانی بردارد. کارگاه تولید محصولات پرشین گروه در خاوران واقع شده است و دفتر پخش و فروش واقع در خیابان لاله زار، پاساژ بوشهری، طبقه همکف، پلاک ۴۰ می باشد.



گروه صنعتی پرشین

Persian Group



برخه از مشتریان گروه صنعتی پرشین





Persian Group

گروه صنعتی پرشین

پرشین گروپ با سابقه طولانی و حضور مستمر در مرکز برق تهران و دارنده پروانه بهره برداری از وزارت صنعت، معدن و تجارت و نشان استاندارد از سازمان ملی استاندارد ایران تولید کننده پیشرو و متخصص در سیستم های مدیریت کابل می باشد. سینی کابل، نردبان کابل، ترانکینگ، لوله فولادی برق، لوله فلکسیبل، جعبه تقسیم، سیستم های نگهدارنده و تمام متعلقات سیستم های مدیریت کابل با استفاده از ماشین آلات تمام اتوماتیک و پیشرفته بر اساس استاندارد روز دنیا توسط این واحد صنعتی تولید می گردد. در راستای خواسته های مشتریان محصولات خود را با استفاده از روش گالوانیزه عمقی داغ با توجه به استاندارد ASTM A123 پوشش داده و باز هم با توجه به تقاضای مشتری محصولات خود را با استفاده از فولاد ضدزنگ (پیش گالوانیزه) نیز تولید می نماید. این واحد صنعتی سالانه توانایی تولید بیش از ۱۵۰۰ تن انواع لوله های فولادی برق و بیش از ۲۰۰۰۰۰ دستگاه سینی و نردبان کابل را دارا می باشد.

آدرس: لاله زار جنوبی، پاساژ بوشهری، طبقه همکف، پلاک ۴۰



021-33982007 | 021-33960540 | 021-33960331



persian-groups.com



[persianlader](https://www.instagram.com/persianlader)